



МЭРИЯ ГОРОДА НОВОСИБИРСКА

ПОСТАНОВЛЕНИЕ

От 23.04.2026

№ 4039

Об установлении публичного сервитута в целях эксплуатации линейного объекта системы газоснабжения ПК «Тула-газ» в Ленинском районе

На основании ходатайства об установлении публичного сервитута общества с ограниченной ответственностью «Газпром газораспределение Сибирь» (ИНН 7017203428, ОГРН 1087017002533, адрес: Российская Федерация, Новосибирская область, город Новосибирск, улица Фрунзе, 124), в соответствии со статьей 23, главой V.7 Земельного кодекса Российской Федерации, Федеральным законом от 06.10.2003 № 131-ФЗ «Об общих принципах организации местного самоуправления в Российской Федерации», руководствуясь Уставом города Новосибирска, ПОСТАНОВЛЯЮ:

1. Установить публичный сервитут в целях эксплуатации линейного объекта системы газоснабжения «ПК «Тула-газ» (газоснабжение жилых домов по ул. Суходольной, Тульской, Ереснинской в г. Новосибирске. Газоснабжение высокого давления Р до 6 кгс/см²)» с кадастровым номером 54:35:000000:1671, его неотъемлемых технологических частей, необходимых для организации газоснабжения населения и подключения (технологического присоединения) к сетям инженерно-технического обеспечения, в отношении:

части земельного участка с кадастровым номером 54:35:000000:557 площадью 65 кв. м, местоположение земельного участка установлено относительно ориентира, расположенного в границах участка. Почтовый адрес ориентира: Российская Федерация, Новосибирская область, город Новосибирск, ул. Петухова;

части земельного участка с кадастровым номером 54:35:063676:6 площадью 111 кв. м, местоположение земельного участка: Российская Федерация, Новосибирская область, город Новосибирск, ул. Хилокская;

земель, государственная собственность на которые не разграничена, расположенных в границах кадастровых кварталов 54:35:063676, 54:35:063680, 54:35:063685, 54:35:063690, 54:35:063695, 54:35:063705, 54:35:063710, площадью 4033 кв. м.

2. Утвердить границы публичного сервитута согласно приложению к настоящему постановлению.

3. Публичный сервитут устанавливается на 49 лет.

4. Срок, в течение которого использование земельных участков и земель, указанных в пункте 1 настоящего постановления, в соответствии с их разрешенным использованием (назначением) будет невозможно или существенно затруднено в связи с осуществлением публичного сервитута, отсутствует.



5. Плата за публичный сервитут в отношении земельного участка, указанного в абзаце третьем пункта 1 настоящего постановления, устанавливается в размере 0,01 % кадастровой стоимости такого земельного участка за каждый год использования этого земельного участка и вносится единовременным платежом за весь срок публичного сервитута до начала его использования, но не позднее шести месяцев со дня издания постановления.

6. Плата за публичный сервитут в отношении земель, указанных в абзаце четвертом пункта 1 настоящего постановления, устанавливается в размере 0,01 % от среднего уровня кадастровой стоимости земель по городу Новосибирску за каждый год использования этих земель и вносится единовременным платежом за весь срок публичного сервитута до начала его использования, но не позднее шести месяцев со дня издания постановления.

7. Обществу с ограниченной ответственностью «Газпром газораспределение Сибирь» привести земельные участки и земли, указанные в пункте 1 настоящего постановления, в состояние, пригодное для их использования в соответствии с видом разрешенного использования (соответствующее их назначению), снести инженерное сооружение, размещенное на основании публичного сервитута, в сроки, предусмотренные пунктом 8 статьи 39.50 Земельного кодекса Российской Федерации.

8. Муниципальному бюджетному учреждению города Новосибирска «Институт градостроительного планирования» в течение пяти рабочих дней со дня издания постановления направить его копию в Управление Федеральной службы государственной регистрации, кадастра и картографии по Новосибирской области.

9. Департаменту энергетики, жилищного и коммунального хозяйства города в течение пяти рабочих дней со дня издания постановления:

разместить постановление на официальном сайте города Новосибирска в информационно-телекоммуникационной сети «Интернет»;

направить обществу с ограниченной ответственностью «Газпром газораспределение Сибирь» копию постановления, сведения о лицах, являющихся правообладателями земельных участков, указанных в абзацах втором, третьем пункта 1 настоящего постановления, способах связи с ними, копии документов, подтверждающих права указанных лиц на земельные участки.

10. Департаменту организационно-контрольной работы мэрии города Новосибирска в течение пяти рабочих дней со дня издания постановления обеспечить опубликование постановления.

11. Контроль за исполнением постановления возложить на заместителя мэра города Новосибирска – начальника департамента строительства и архитектуры мэрии города Новосибирска.

Исполняющий обязанности
мэра города Новосибирска



И. В. Кодалаев

Зайков
2288800
ДЭЖиКХ

Приложение
к постановлению мэрии
города Новосибирска
от 23.04.2026 № 4039

СВЕДЕНИЯ
о границах публичного сервитута

Площадь сферы действия публичного сервитута: 4209 кв. м		
Обозначение характерных точек границ	Координаты, м	
	X	Y
1	2	3
1	479700,40	4193116,89
2	479701,17	4193116,74
3	479701,81	4193116,30
4	479704,99	4193113,10
5	479705,42	4193112,46
6	479705,57	4193111,69
7	479705,42	4193110,93
8	479702,53	4193108,03
9	479701,76	4193107,88
10	479700,84	4193108,13
11	479675,70	4193087,96
12	479672,20	4193086,52
13	479664,48	4193083,64
14	479631,44	4193052,64
15	479608,05	4193028,65
16	479588,92	4193010,84
17	479539,99	4192965,29
18	479538,04	4192961,68
19	479516,95	4192943,10
20	479479,98	4192910,27
21	479384,14	4192824,52
22	479335,29	4192780,97
23	479253,01	4192713,14
24	479176,87	4192649,64
25	479163,42	4192639,40
26	479101,85	4192596,23
27	479091,72	4192590,17
28	479088,92	4192572,33
29	479088,35	4192571,23
30	479087,06	4192570,38
31	479097,16	4192556,27

1	2	3
32	479099,09	4192557,58
33	479099,86	4192557,73
34	479100,48	4192557,61
35	479102,00	4192552,26
36	479098,02	4192549,44
37	479096,86	4192549,07
38	479096,09	4192549,22
39	479095,45	4192549,66
40	479093,91	4192552,04
41	479093,76	4192552,80
42	479094,04	4192553,76
43	479082,58	4192569,76
44	479077,30	4192576,17
45	479064,39	4192568,20
46	479065,55	4192565,75
47	479065,70	4192564,98
48	479065,40	4192563,79
49	479036,38	4192547,75
50	479001,08	4192528,50
51	478934,14	4192490,23
52	478933,64	4192489,26
53	478930,59	4192487,21
54	478929,82	4192487,06
55	478929,05	4192487,21
56	478928,41	4192487,64
57	478926,84	4192489,94
58	478926,69	4192490,70
59	478926,84	4192491,47
60	478927,28	4192492,11
61	478930,35	4192494,13
62	478931,12	4192494,28
63	478931,89	4192494,13
64	478932,36	4192493,82
65	478999,15	4192532,01
66	479033,55	4192550,76
67	479061,09	4192565,83
68	479060,01	4192568,11
69	479059,82	4192568,96
70	479059,97	4192569,73
71	479060,41	4192570,37
72	479076,97	4192580,64
73	479077,74	4192580,79
74	479078,51	4192580,64

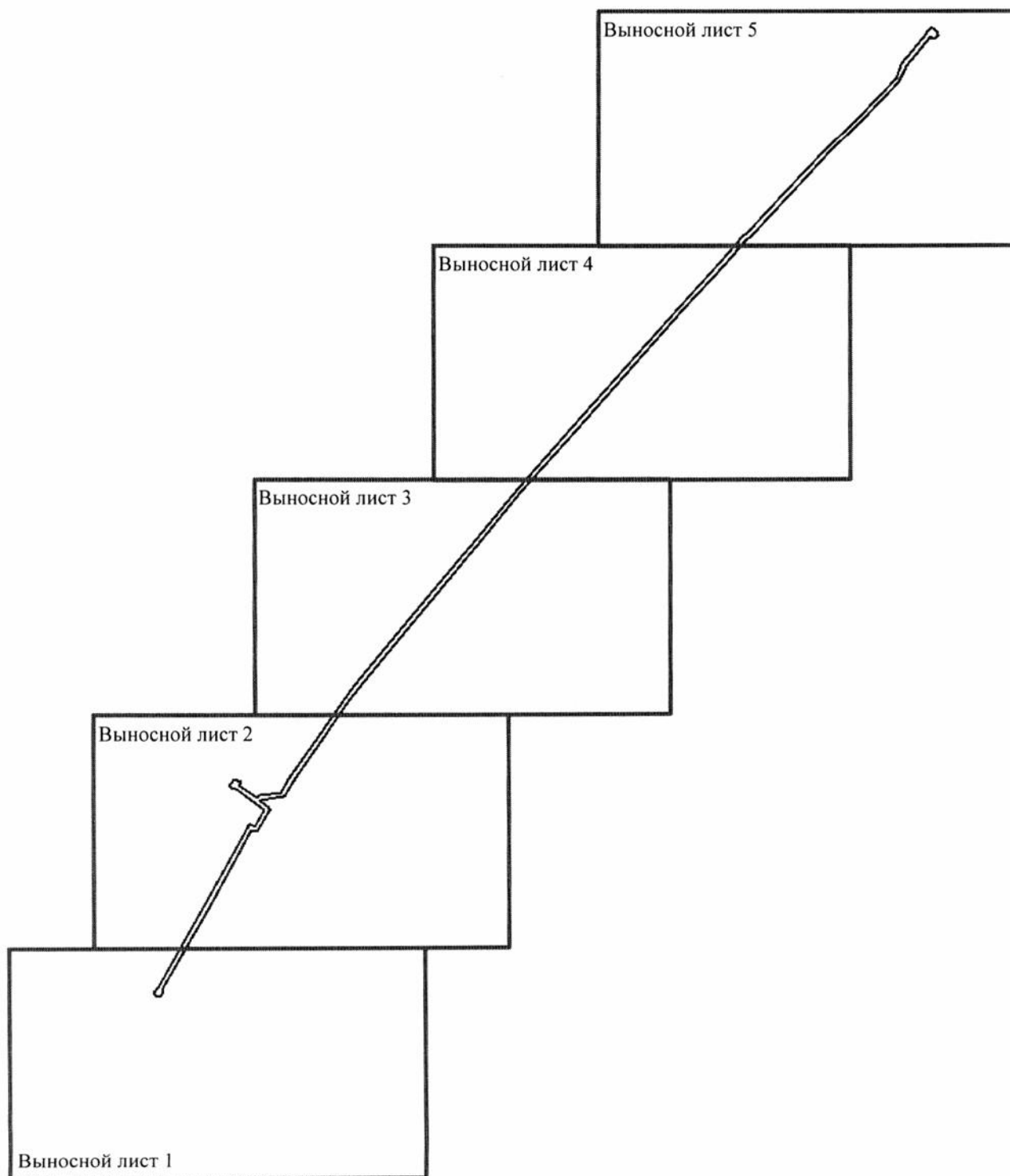
1	2	3
75	479079,30	4192580,07
76	479084,62	4192573,58
77	479085,11	4192573,87
78	479088,04	4192592,18
79	479088,48	4192592,82
80	479099,73	4192599,63
81	479161,09	4192642,65
82	479174,41	4192652,80
83	479250,46	4192716,23
84	479332,08	4192783,30
85	479381,48	4192827,50
86	479477,32	4192913,26
87	479514,30	4192946,10
88	479535,02	4192964,34
89	479536,97	4192967,93
90	479586,20	4193013,78
91	479605,24	4193031,48
92	479628,70	4193055,54
93	479662,04	4193086,84
94	479662,71	4193087,25
95	479670,77	4193090,25
96	479673,44	4193091,28
97	479697,97	4193110,95
98	479697,18	4193111,77
99	479696,77	4193112,39
100	479696,62	4193113,16
101	479696,77	4193113,93
102	479699,63	4193116,74

Система координат МСК НСО, зона 4

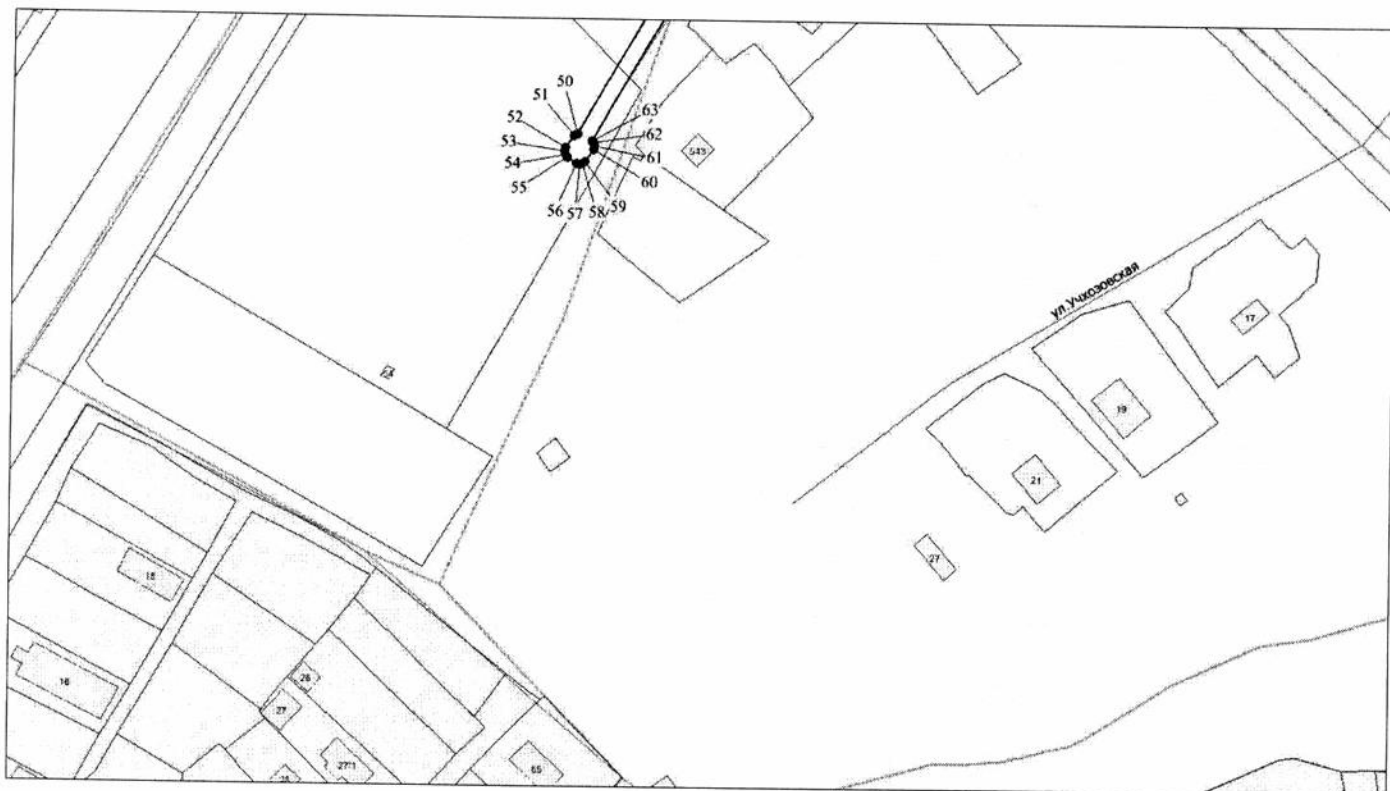
Изображение границ частей земельных участков и земель, на которые распространяется сфера действия публичного сервитута

Местоположение: Российская Федерация, Новосибирская область, город Новосибирск, Ленинский район

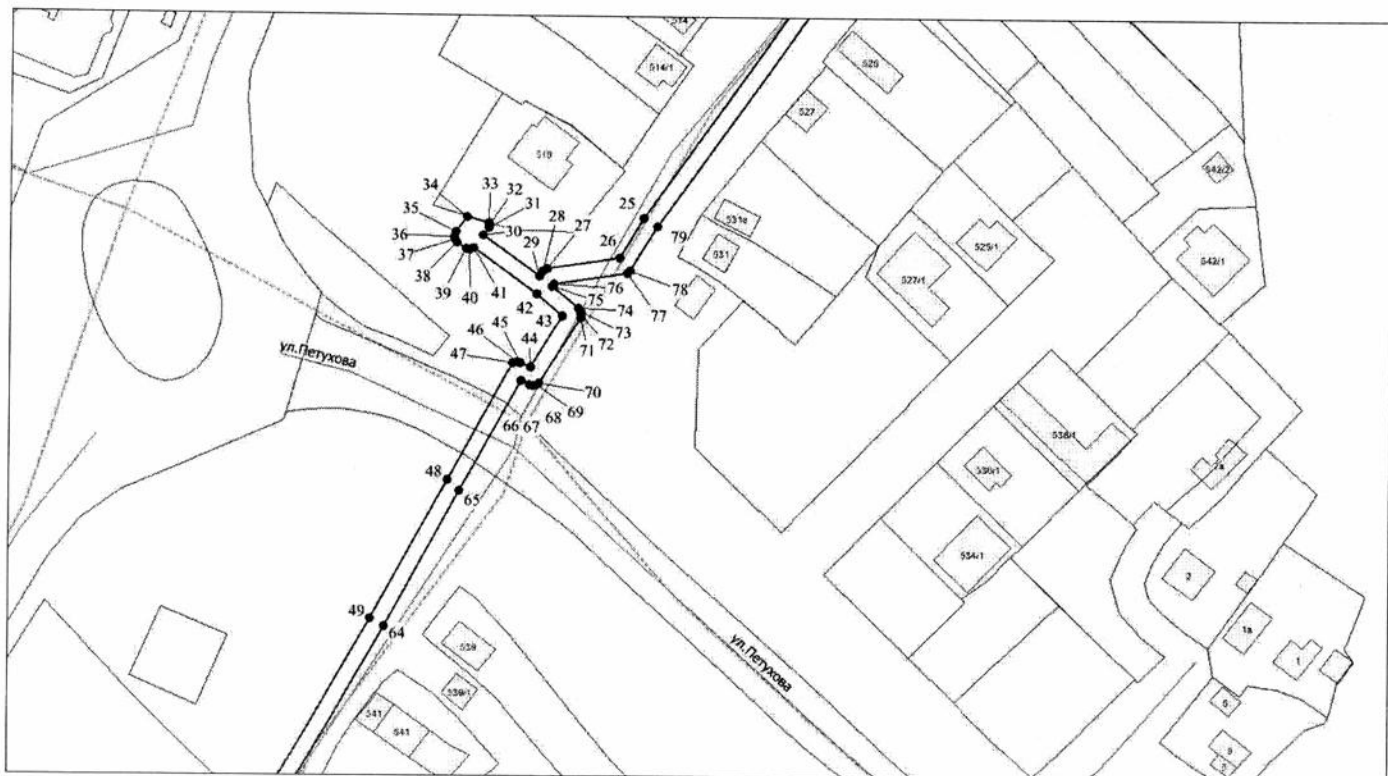
Кадастровые кварталы: 54:35:063676, 54:35:063680, 54:35:063685, 54:35:063690, 54:35:063695, 54:35:063705, 54:35:063710



Выносной лист 1



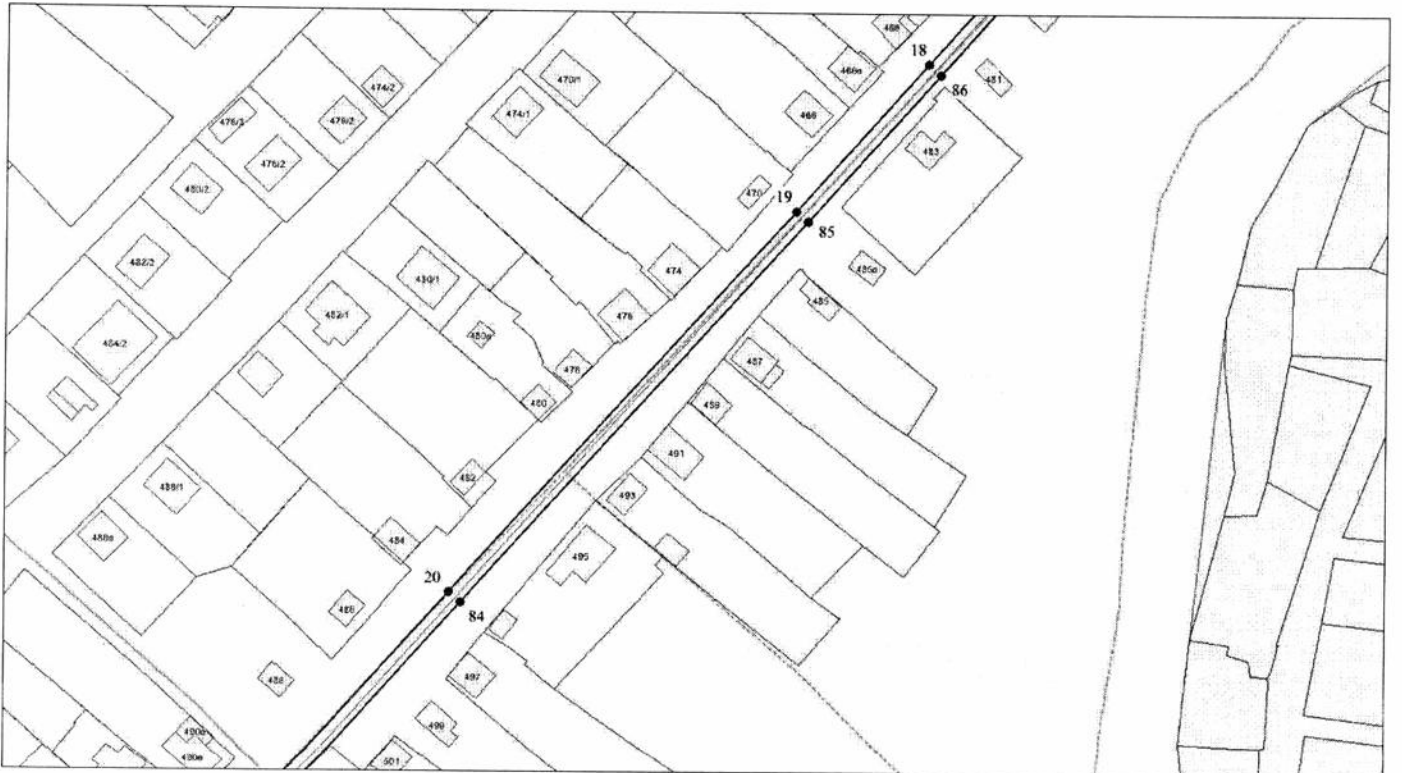
Выносной лист 2



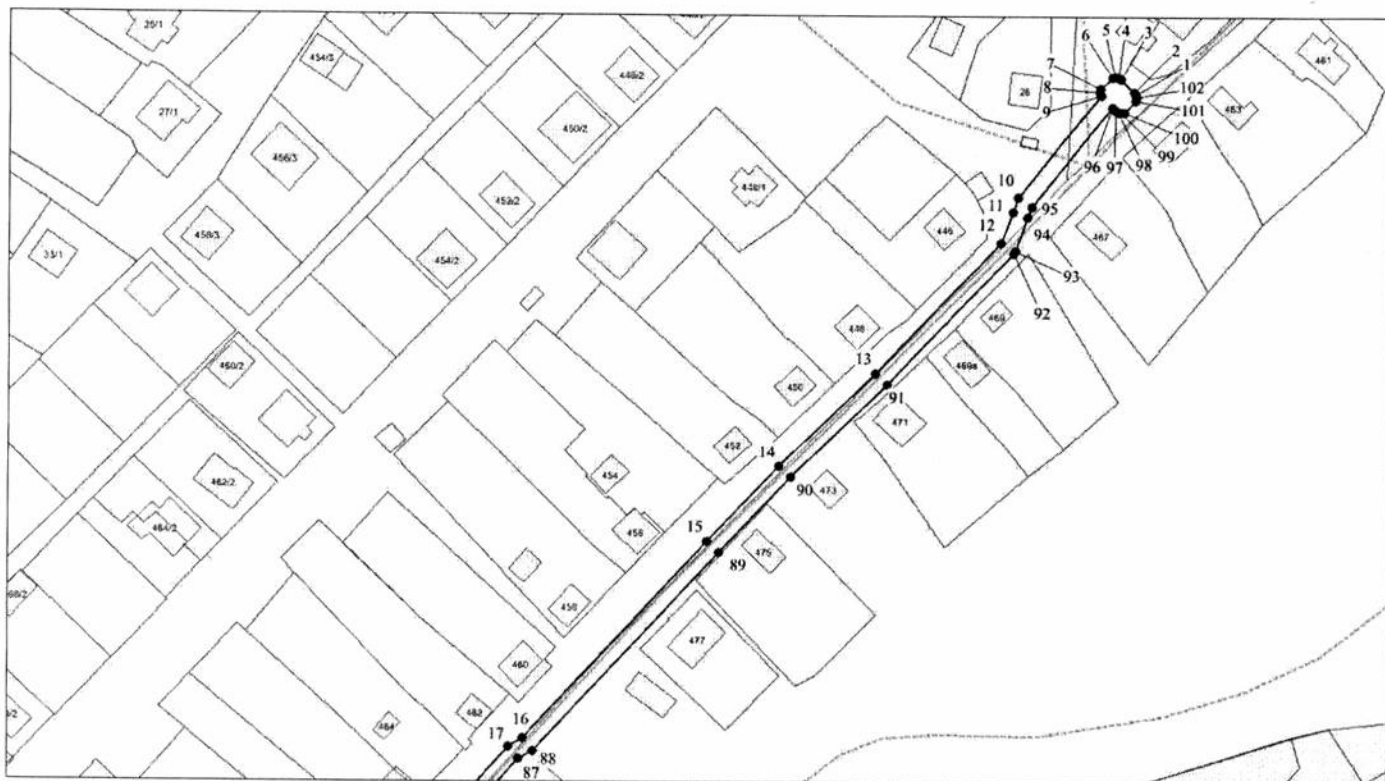
Выносной лист 3


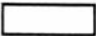



Выносной лист 4



Выносной лист 5



-  — границы публичного сервитута;
-  — границы земельных участков;
-  — границы кадастровых кварталов;
- 1 — характерная точка публичного сервитута и ее номер.